

# PRÀCTIQUES HABILITACIÓ PEE A BALEARS

## Què és?

Degut al canvi de normativa que va sortir l'11 d'octubre del 2014, amb el Patró d'Embarcacions d'Esbarjo (PEE) ara es permet el govern d'embarcacions de fins a 24 metres i navegar entre la Península i Balears.

---

## Qui ho pot fer?

Ho pot fer tothom que disposi del Patró d'Embarcacions d'Esbarjo (PEE) o tothom que aspiri a aquest títol, un cop ja el tingui.

---

## Què s'ha de fer?

-Si té el PEE, només ha de fer 24 hores de pràctiques de navegació en una embarcació i li habiliten a 24 metres i navegació fins a Balears.

-Si no té el PEE, primer ha de realitzar el curs per a la seva obtenció, i després ja pot fer les 24 hores de navegació per a l'habilitació.

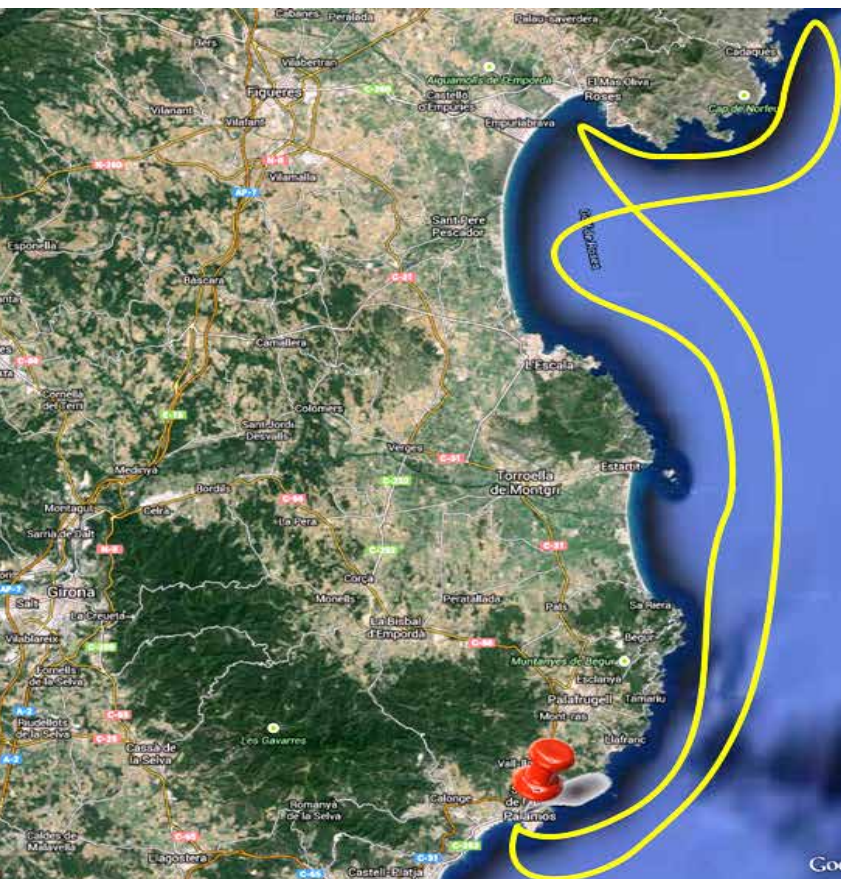
---

## Què us ofereix l'Escola Nàutica Baix Empordà?

Una sortida de 24 hores en forma de travessa (sense aturar-se si no és necessari i dormint a l'embarcació), amb dos opcions de ruta.

Les opcions (detallades en les següents planes) van en ordre de preferència, triarem la primera opció com a preferent, però en el cas que no es pogués fer es farà la segona

# 1ª Opció: Ruta rumb nord



## Palamós - Cap de Creus - Palamós

### Planificació:

1er dia - 10h Embarcar i *briefing*

14h Dinar

16h Arribada al Cap de Creus

21h Sopar fondejats a Joncols

22h Fondejar a la badia de Roses

2n dia - 06h Sortida de la badia de Roses

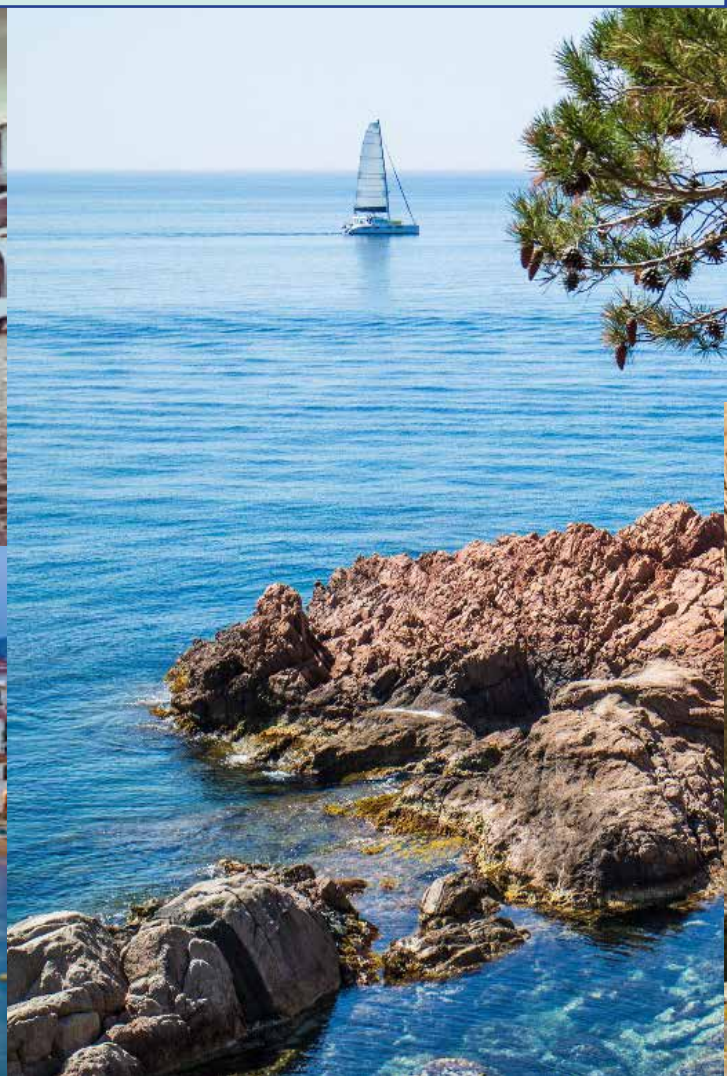
08h Esmorzar en alguna cala

09h Rumb Port de Palamós

10h Arribada Port de Palamós

Aquesta ruta és com a primera opció i es farà sempre que les condicions meteorològiques ho permetin

Els horaris i itineraris són aproximats i poden variar degut a motius propis de la travessa.



## 2ª Opció: Ruta rumb sud

### Palamós - Arenys de Mar - Palamós

#### Planificació:

- 1er dia - 10h Embarcar i *briefing*  
14h Dinar  
17h Arribada al destí  
20h Sopar fondejats  
22h Fondejar en abric proper  
00h Torns nocturns vigilància
- 2n dia - 05h Sortida  
08h Esmorzar en alguna cala  
09h Rumb Port de Palamós  
10h Arribada Port de Palamós



Aquesta ruta és la segona opció, en cas que la primera no fos possible per les condicions meteorològiques.

Es té que tenir en compte que al ser obligatori una travessa, els alumnes han d'anar preparats per aquesta.



## De quines embarcacions disposem?

**Beneteau Oceanis 43**



Embarcació de l'any 2010 / 13,10 mtrs / Capacitat: 11 persones / 4 cabines / Amplia banyera amb 2 rodes

**Beneteau Oceanis 40**



Embarcació de l'any 2010 / 12,10 mtrs / Capacitat: 10 persones / 3 cabines / Amplia banyera amb 2 rodes

**Beneteau Oceanis 37**



Embarcació de l'any 2010 / 11,48 mtrs / Capacitat: 8 persones / 3 cabines / Amplia banyera taula central

## Quin preu té?

El preu és de **550€** (412,5€ per a socis del CNCB).

Inclou:

- IVA
- Assegurança de viatge i d'accidents.
- Tots els àpats i begudes.
- Taxes d'expedició.
- Gestió i control de l'expedient.

Descompte del  
**25%** a socis  
del Club Nàutic  
Costa Brava

No inclou:


- Certificat mèdic (En el cas que fes falta fer-ho)
- Desplaçament de l'alumne fins al port.

---

## Dates de la sortida

- **Dies:** 26 i 27 de març (a triar dia)

Podeu obtenir informació a la web: [escolanauticabaixemporda.com](http://escolanauticabaixemporda.com) o trucant al telèfon 972304112 (Carmina) o al 650512070 (Jordi).



“El bon mariner fa bon patró i el bon patró fa bon mariner”  
*Dita popular*